

Les animaux des fermes d'ici

Qu'est-ce qu'un an

Il existe, dans le Parc des Volcans d'Auvergne, des catégories d'animaux domestiques très anciennes et qui sont parfaitement adaptées à ce paysage de montagne.



Connais-tu cette vache rouge qui a de grandes cornes en forme de lyre ? On la trouve surtout dans les Monts du Cantal.



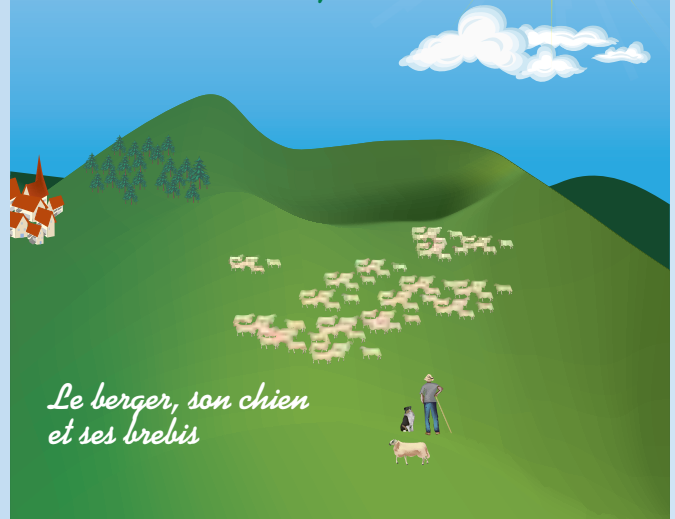
L'éleveur et son troupeau



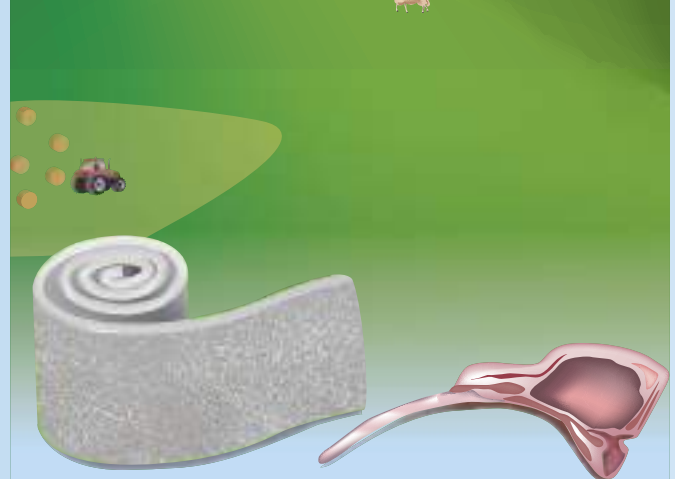
La salers est d'abord élevée pour sa viande mais aussi pour son lait et la fabrication du fromage.



Connais-tu cette brebis qui a une tête blanche avec des taches noires et que l'on trouve dans la Chaîne des Puys ?



Le berger, son chien et ses brebis



La rava est élevée pour sa viande (agneau) et parfois pour sa laine (isolant pour la maison).

imal de race locale ?

Par exemple, des vaches et des moutons qui grandissent et se reproduisent bien, malgré des conditions climatiques rudes. Ce sont des animaux qui trouvent la nourriture nécessaire pour être en bonne santé dans les prairies de nos montagnes.

Vache ferrandaise



Connais-tu cette petite vache rouge et blanche que l'on trouve dans les Monts Dore ?

Le fermier ramène ses vaches pour la traite



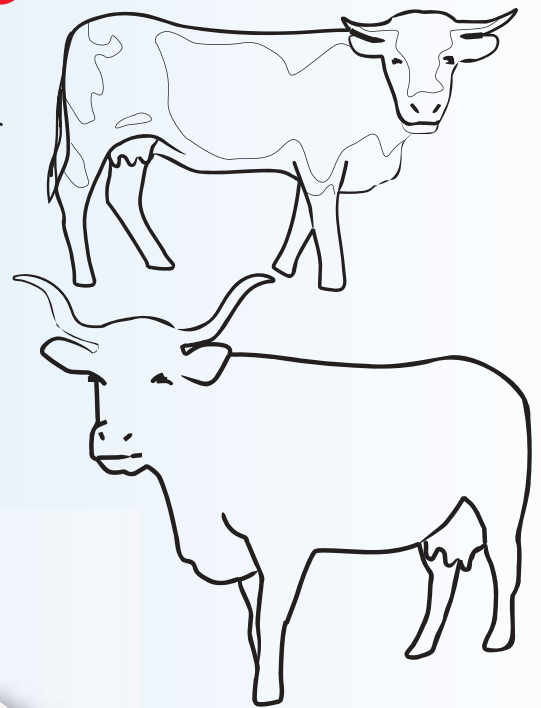
La ferrandaise est élevée pour sa viande et son lait.

La chèvre du Massif central est une chèvre de grande taille avec des poils longs et des cornes recourbées vers l'arrière. C'est une chèvre résistante mais facile à traire et qui produit beaucoup de lait pour faire du fromage.



Coloriage

Il te faut un crayon marron (roux) pour colorier les taches sur la vache ferrandaise et toute la robe (c'est le mot qu'on utilise pour parler de l'ensemble de sa toison) de la vache salers.



Le sais-tu ?

Il existe aussi des espèces spécifiques d'insectes en Auvergne et par exemple, l'abeille noire d'Auvergne, que l'on trouve surtout dans le Massif central.



Le cheval de race Auvergne est un petit cheval solide, élevé en montagne sur de grandes prairies. Il était utilisé pour labourer les champs, tirer les charrettes de foin. A l'arrivée des tracteurs, il a été de moins en moins utilisé. Aujourd'hui, le cheval auvergnat est monté pour se promener.

