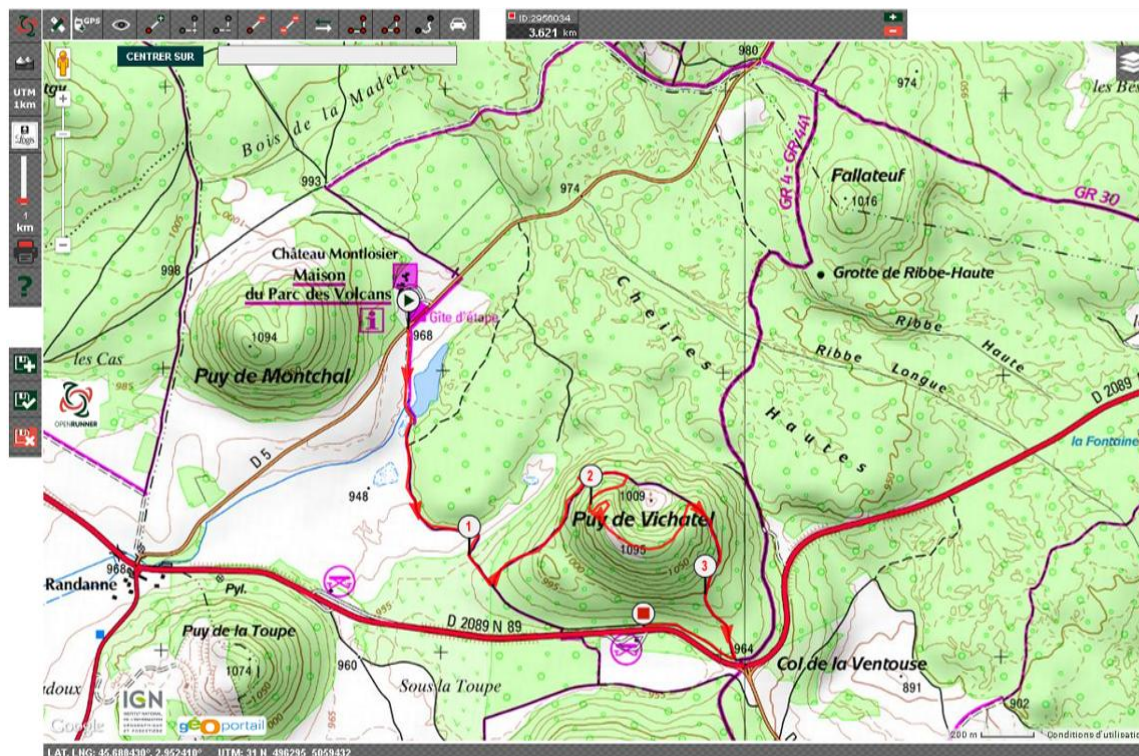


Fiche n°3) Puy de Vichatel

Lien vers carte en ligne (Openrunner) : <http://www.openrunner.com/index.php?id=2956034>



- Lieu où se garer et type de stationnement

Parking de la Maison du Parc à Montlosier (départ) et le long de la N89 vers le col de la Ventouse face à l'air de repos (arrivée) : 4 bus + voitures

- Temps de marche (sans compter les explications) et dénivelé

3.6km et 124m de dénivelé positif soit environ 1h15de marche, suivre le balisage parc « Puy de Vichatel ». Variante : après avoir fait le tour du cratère revenir sur ses pas pour rentrer à la Maison du Parc.

Ex : Pariou = 6.2km et 249m de dénivelé positif soit environ 2h

- Intérêt en termes de volcanologique

Cratère, bord de coulée, cratères égueulés des puy de la Vache et de Lassolas, leurs coulées de lave qui ont formé des lacs de barrage.

- Autres intérêts

- Gestion forestière (histoire de l'aménagement foncier avec le Comte de Montlosier)
- Gestion du paysage par du pastoralisme ovin sur le puy et bovin sur le bas
- Gestion de l'eau sur les chemins
- Zones humides temporaires et permanentes

- Vue offerte au sommet (sur d'autres volcans)

Sur le chemin d'accès vue sur les puy de La vache, Lassolas, Pourcharet... Vue sur la plaine de Randanne, volcans du Sud de la Chaîne des Puy et sur le Massif du Sancy au sommet.