

## > Projets soutenus 2015/2020

### Localisation

Nom du projet, nom du porteur de projet (montant de la subvention obtenue ou en cours)

### Projets présentés dans la vidéo (par ordre d'apparition)

- > Réouverture de l'auberge de la Vallée de Saint-Bonnet-près-Orcival, SAS Dôme Vallée (9 177 €)
- > Réouverture de l'épicerie de Saint-Bonnet-près-Orcival, SARL Becodis (6 970 €)
- > Création d'une école VTT à la Bourboule, SARL FRIRO (27162€)
- > La Pierre Noire à Champagnac, Association Oasis du Haut Cantal (22 721 €)
- > Développement d'une entreprise artisanale de menuiserie à St Paul de Salers, Romain Grenier (20 495 €)
- > Création d'un parcours innovant de découverte du patrimoine de Mauriac avec la réalité virtuelle de Mauriac, Mairie de Mauriac (33 233 €)
- > Immersion culturelle dans le 18<sup>e</sup> siècle au Manoir de Veygoux, SMAD des Combrailles (20 610 €)
- > Création d'un sylvatorium, sentier et espace de bien être en forêt, sur le Mont Dore, mairie du Mont Dore (76 248 €)
- > Réalisation de la Ressourcerie à Antignac, Association Terre d'Eco (70 000 €)
- > Réalisation d'un sentier d'interprétation innovant autour du lac de Menet, Commune de Menet (80000€)
- > Résidence de création STREET ARTS de l'urbain au rural avec le 10<sup>e</sup> art : Pays de Mauriac et Sumène Artense, Communauté de communes Sumène Artense (5 376 €)



# DÉPARTEMENT DU CANTAL

## COMMUNAUTE DE COMMUNES PAYS GENTIANE (CCPG)

- > Orchestre à l'école en Pays Gentiane, CCPG (49940€)

### Menet

- > Développement de la boulangerie pâtisserie de Menet, Lilian DUMAS (4 831 €)
- > Restauration et valorisation des fours à pain de Menet, mairie de Menet (6 220 €)
- > Etude de définition et de conception d'un sentier d'interprétation innovant autour du lac de Menet, mairie de Menet (11 200 €)
- > Réalisation d'un sentier d'interprétation innovant autour du lac de Menet, mairie de Menet (80 000 €)
- > 26e Symposium des Pierres de Menet, Association Pierres de Menet (13 142 €)



*Symposium de Menet (photos PNRVA)*

### Saint Etienne de Chomeil

- > Développement du restaurant Les Glycines à St Etienne de Chomeil, Jean François PECOUL (5 683 €)

### Trizac

- > Reprise et développement de l'alimentation générale de Trizac, EURL L'Essentiel (2 365 €)
- > Développement de la boulangerie-pâtisserie "Aux Délices" à Trizac, SARL Aux Délices (5 789 €)

## **COMMUNAUTE DE COMMUNES PAYS DE MAURIAC (CCPM)**

- > Résidence de création STREET ARTS de l'urbain au rural avec le 10ème art : Pays de Mauriac, CCPM (4902€)
- > Valorisation des fours à pain du Pays de Mauriac, CCPM (25000€)

### **Arches**

- > La Thébaïde : création d'un lieu culturel et d'échanges, mairie d'Arches (10433€)



*La Thébaïde à Arches (photo [www.tourisme-paysdemauriac.fr](http://www.tourisme-paysdemauriac.fr))*

### **Auzers**

- > Développement du restaurant du Col d'Aulac, SARL Les 3 Burons (13970€)

### **Chalvignac**

- > Restauration et valorisation des fours à pain de Chalvignac, mairie de Chalvignac (25000€)

### **Jaleyrac**

- > Restauration et valorisation de la fontaine de Jaleyrac, Mairie de Jaleyrac (18 899€)

### **Le Vigean**

- > Restauration et valorisation du four à pain du Vigean, mairie du Vigean (8 240€)

### **Mauriac**

- > Rénovation et attractivité du centre-bourg mauriacois, mairie de Mauriac (46 584€)
- > Revitalisation du centre bourg de Mauriac, mairie de Mauriac (77 735€)
- > Résidence de création théâtre : "contez-nous la Saint Mary", association Maison de Retraite "les Vaysses" (9 200€)
- > Création d'un parcours innovant de découverte du patrimoine de Mauriac avec la réalité virtuelle, mairie de Mauriac (33 233€)
- > Développement de l'atelier chantier d'insertion Ydéalis
- > Festival Histoire d'images 2016 - Au Pays des Insectes, CCPM (9497€)

### **Moussages**

- > Développement du multiple rural de Moussages, mairie de Moussages (5238€)

## **COMMUNAUTE DE COMMUNES PAYS DE SALERS (CCPS)**

- > Session Accueil Actifs 2017, CCPS (11342€)
- > Programmations culturelles 2017/2018/2019, CCPS (22298€)
- > Mon paysage, mon patrimoine, CCPS (14596€)

## **Anglards de Salers**

- > Reprise et développement de l'alimentation générale d'Anglards de Salers, SARL Valériane (4549€)
- > Valorisation pédagogique et artistique des paysages et des plantes à Anglards de Salers, mairie d'Anglards de Salers (30512€)

## **Besse**

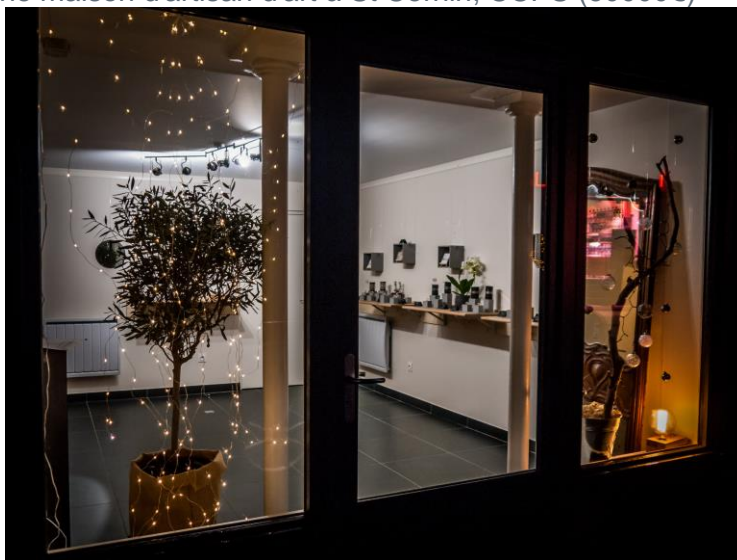
- > Développement du bar-restaurant de la commune de Besse, mairie de Besse (25560€)

## **Fontanges**

- > Restauration et valorisation de la Grange du Puy Basset, Association la Feina (24783€)

## **Saint Cernin**

- > Sentier de découverte du patrimoine de Saint Cernin, mairie de St Cernin (5006€)
- > Création d'une maison d'artisan d'art à St Cernin, CCPS (50000€)



*Maison artisan d'art Hashka Fusion (photo [www.facebook.com/hashkafusion](http://www.facebook.com/hashkafusion))*

## **Sainte Eulalie**

- > Reprise du bar restaurant « Auberge de la vallée », mairie de Ste Eulalie (70958€)

## **Saint Martin Valmeroux**

- > Développement de l'alimentation générale Mon Marché, CCLM Mon Marché (4174€)

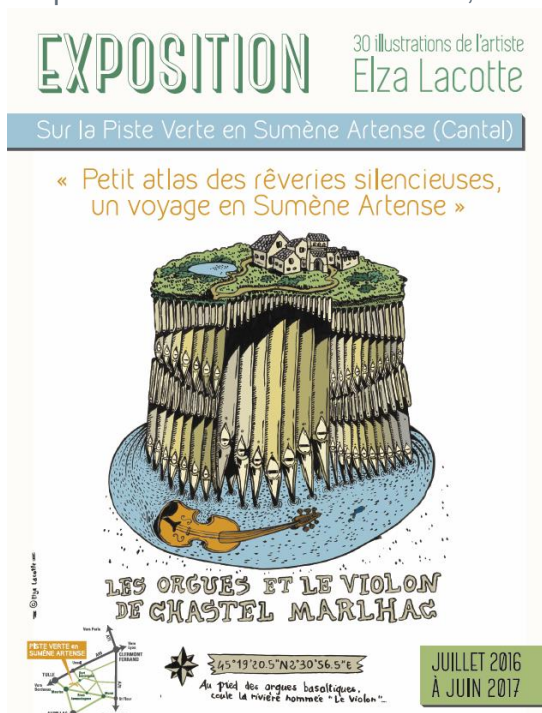
## **Saint Paul De Salers**

- > Développement d'une entreprise artisanale de menuiserie, Romain Grenier (20495€)



## COMMUNAUTE DE COMMUNES SUMENE ARTENSE (CCSA)

- > Immersion culturelle en Sumène Artense, CCSA (7432€)
- > Etude de faisabilité sur la mutualisation des accueils de loisirs sans hébergement sur le territoire intercommunal de Sumène-Artense, CCSA (17824€)
- > Résidence de création et exposition de l'artiste Elza Lacotte, CCSA (12 142 €)



Affiche exposition Elza Lacotte (image Sumène Artense)

- > Résidence d'auteur illustrateur de bande dessinée 2016-2017, CCSA(8583€)
- > Un voyage artistique en Sumène Artense, CCSA (8032€)
- > Festival C'mouvoir 2017/2018/2019, CCSA (36238€)
- > Résidence de création STREET ARTS de l'urbain au rural avec le 10ème art : Sumène Artense, CCSA (5376€)
- > Acquisition de matériel scénique à vocation culturelle, CCSA (30000€)
- > Saison culturelle 2018/2019: Les arts multiple en Sumène Artense, CCSA (10000€)
- > Création d'un Bike Park sur le territoire Sumène Artense, CCSA (36000€)
- > Restauration et valorisation des fours à pain d'intérêt communautaire de la communauté de communes Sumène Artense, CCSA (59763€)

## Antignac

- > Etude de faisabilité pour la création d'une Ressourcerie, Association Terre d'Eco (2820€)
- > Réalisation de la Ressourcerie, Association Terre d'Eco (70000€)

## Champagnac

- > La Pierre Noire : création d'un lieu culturel, Association l'Oasis du Haut Cantal (22721€)
- > Au Charbon ! (Valorisation du travail historique des mineurs du territoire), Association l'Oasis du Haut Cantal (4000€)

## Lanobre

- > Acquisition de trottinettes électriques tout terrain, SAS Univers Wheel (14000€)

## Le Monteil

- > Festival le Carrefour du Blues, Association Entre Autres (2795€)

# Département du Puy de Dôme

## Ancienne COMMUNAUTE DE COMMUNES DES CHEIRES (Mond'Arverne - MAC)

- > Acquisition d'une table tactile pour une information innovante des visiteurs sur le site d'Aydat, EPIC Mond'Arverne Tourisme (14163€)
- > Accompagnement pour la mise en place d'un verger test sur le territoire des cheires, Association Ilots Paysans (40341€)

## Aydat

- > Grand Défi Biodiversité Au Parc Naturel Régional des Volcans d'Auvergne, CPIE Clermont Dômes (28391€)

## Saint Sandoux

- > Réduction et valorisation des bio-déchets de l'ESAT de Ceyran, Association CAPPA (26400€)



Formation des travailleurs handicapés à l'utilisation du composteur (photo 3D formation)

## Saint Saturnin

- > La Chasse au trésor de la Reine Margot, Association les Amis de St Saturnin (7178€)
- > Festival d'ici & là (édition 2020 à Saint-Saturnin), MAC (50162€)
- > Les Belles échappées 2019 / 2020, Association Nota Bene (10000€)
- > Restauration des fontaines de Chadrat et de la fontaine Renaissance, mairie de St Saturnin (10252€)

## COMMUNAUTE DE COMMUNES DOMES SANCY ARTENSE (CCDSA)

- > Etude pour le développement commercial et artisanal de Dômes Sancy Artense, CCDSA (40000€)
- > Etude de définition de la signalétique locale, CCDSA (22993€)
- > Acquisition de matériel intercommunal pour la salle de spectacle la Bascule en itinérance, CCDSA (27456€)
- > Résidence artistique le Petit Théâtre Dakoté, CCDSA (17938€)
- > Projet d'harmonisation du réseau de lecture publique intercommunal - aménagement et équipement du réseau, CCDSA (19000€)
- > Etude de faisabilité et d'aménagement pré-opérationnelle du site du giratoire de Saint-Julien-Puy Lavèze, CCDSA (6197€)
- > Etude de positionnement touristique et de programmation du territoire dômes Sancy Artense, CCDSA (13800€)
- > Etude de définition et avant-projet de conception d'un sentier d'interprétation à caractère innovant à Rochefort-Montagne, CCDSA (10000€)
- > Création d'un sentier innovant sur le site de l'ancien château de Rochefort Montagne, CCDSA (80000€)
- > Mise en place d'une résidence culturelle autour de la danse, CCDSA (13416€)



« Get well Soon », EPHAD Rochefort Montagne (photo CC Dômes Sancy Artense)

- > Passeurs de secret (découvrir le territoire au travers des secrets de guérison, de « sorcellerie » et autres mystères), AMTA (24938€)

## Ceyssat

- > Création d'un café épicerie événementiel l'éveil des Puys, SARL l'Eveil des Puys (60000€)

## Gelles

- > Création d'une Boulangerie à Gelles, L'île aux Desserts SARL (40000€)
- > L'Arbre de vie, espace mutualisé pour le maintien et l'inclusion des personnes âgées dans la vie du territoire, Monsieur et Madame Meyzonier (135771€)

## La Tour d'Auvergne

- > Investissements matériels pour le développement de Sancy Glaces, SARL COSPA (38023€)
- > OrganiCité : réduire et valoriser les biodéchets sur les communes de La Tour d'Auvergne et La Bourboule à travers l'expérimentation et l'innovation, VALTOM (40000€)

## Rochefort Montagne

- > Création d'une librairie café "le chien qui louche" à Rochefort Montagne, SARL Le Chien qui Louche (2551€)



Librairie Le Chien qui louche (photo [www.lechienquilouche.fr](http://www.lechienquilouche.fr))

- > Etude préopérationnelle de programmation urbaine (14060€)
- > Chantier villageois de mise en valeur du bac et lavoir de Montcheneix, mairie de Rochefort Montagne (17205€)

## Saint Bonnet Près Orcival

- > Réouverture de l'auberge de la Vallée à St Bonnet près Orcival, SAS Dôme Vallée (9177€)
- > Réouverture de l'épicerie de St bonnet près Orcival, SARL Bécodis (6370€)
- > Création d'un pôle d'activités sportives de pleine nature à St Bonnet près Orcival, mairie de St Bonnet près Orcival (17097€)

## Saint Donat

- > Création d'une œuvre artistique emblématique autour de la fauche à la faux à St Donat, Mairie de St Donat (33600€)



Œuvre Faucheur de St Donat (photo PNRVA)



### **Saint Nectaire**

- > Saint Nectaire Vallée Verte Festival 2018/2019/2020 (63655€)

### **Saint Pierre Roche**

- > Des Racines pour Grandir - Création d'une nouvelle offre pédagogique pour éduquer à l'environnement et valoriser le territoire, Association Biloba (13680€)
- > Animation rurale culturelle et territoriale du Poulailier, Association le Poulailier (6007€)
- > Image, Imagine, Imagin'Action, Association le Poulailier (11210€)
- > Des mots pour tous, Association le Poulailier (5341€)
- > Restauration et mise en valeur du four de Reyvialles, Association les Amis de la Pierre (8000€)

### **Saulzet le Froid**

- > RESIDENCE ARTISTIQUE : MUDDY GURDY au GUERY, Association Chantilly Negra (28382€)
- > Développement d'une activité touristique de Quad Bike, SAS Dômes Aventure (12000€)

### **Tauves**

- > Création d'un tiers-lieux à Tauves dans l'ancienne maison de retraite, mairie de Tauves (57831€)
- > Animation et création d'une œuvre en trompe l'œil par l'artiste Sloba, Mairie de Tauves (14738€)
- > Réhabilitation du four à pain du village de Granges et valorisation touristique-culturelle (randonnée, histoire, patrimoine), mairie de Tauves (25000€)

## COMMUNAUTE DE COMMUNES MASSIF SANCY (CCMS)

- > Adaptation et diversification du pôle lecture public du Sancy, CCMS (3314€)
- > Etude de valorisation patrimoniale, environnementale, historique et légendaire du Massif du Sancy, CCMS (6069€)
- > Pluri'elles : mettre en avant les femmes et leurs engagements dans l'histoire et sur le territoire, CCMS (34685€)



Pluri'elles (image CC Massif Sancy)

- > Création d'un réseau de sentiers d'interprétation à dimension innovante dans le cadre de la valorisation patrimoniale, environnementale, historique et légendaire du Massif du Sancy, CCMS (80000€)

## Beaune le froid

- > Restauration du patrimoine communal : le moulin de Beaune le Froid, mairie de Murol (11797€)
- > Restauration du patrimoine communal : le Lavoir de Beaune le Froid, mairie de Murol (16755€)

## Besse et Ste Anastaise

- > Mise en valeur du patrimoine du hameau de Péalat, mairie de Besse (17470€)
- > Journée volcanique au Lac Pavin, Mairie de Besse (6480€)



Affiche Journée volcanique au Lac Pavin (image Mairie de Besse)

- > Volcanique par nature 2020, mairie de Besse (56371€)

### **Chastreix**

- > la Fête de l'Eau, Association Chemins et patrimoine au pays des toupis (11456€)

### **La Bourboule**

- > Création d'une école VTT à la Bourboule, SARL FRIRO (27162€)

### **La Godivelle**

- > Création de la maison de la nature et du Cézallier à la Godivelle, mairie de la Godivelle (80000€)
- > Festival Godiv'Art land'art, Association Godiv'art (2658€)



*Les tricoteurs de nuages, Festival Godiv'Art 2018 (photo www.godiv-art.fr)*

### **Le Mont Dore**

- > Etude de programmation et de conception urbaine, mairie du Mont Dore (13860€)
- > Etude de conception d'un sylvatorium, sentier et espace de bien-être en forêt, mairie du Mont Dore ( 5960€)
- > Création d'une surface artificielle d'escalade, mairie du Mont Dore (32940€)
- > Création d'un sylvatorium, sentier et espace de bien être en forêt, mairie du Mont Dore (76248€)
- > Schéma d'accueil et de diffusion de l'information (SADI), Office du tourisme Du Sancy (9440€)

### **Murat Le Quaire**

- > Etude pour la mise en place d'un projet touristique et culturel à Murat le Quaire, Mairie de Murat le Quaire (15520€)
- > Etude de programmation pour le projet touristique et culturel « l'envol » à Murat-le-Quaire, mairie de Murat le Quaire (33120€)

### **Murol**

- > OrganiCité® : réduire et valoriser les biodéchets de la commune de Murol, mairie de Murol (24499€)

### **Saint Victor la Rivière**

- > Restauration du Buron de Venzoux, mairie de St Victor (9018€)

## Ancienne COMMUNAUTE DE COMMUNES VOLVIC SOURCES ET VOLCANS (Riom Limagne Volcans – RLV)

- > Création d'un sentier innovant dans la zone humide de Chanat la Mouteyre, RLV (39011€)
- > Lancement de la filière châtaigne : valorisation et structuration de la production, RLV (12266€)
- > Valorisation de 12 cellules commerciales vacantes par la vitrophanie, RLV (5511€)



Une des 12 vitrines de Volvic (photo CC Riom Limagne Volcans)

- > Animation et valorisation du site touristique du Goulet, RLV (4900€)
- > Organisation d'une exposition Land'Art avec les œuvres de Thierry Courtadon sur les sites remarquables de Volvic, Sources et Volcans, RLV (33600€)
- > Mission de renouvellement et l'extension du périmètre de label Pays d'Arts et d'Histoire sur le territoire LEADER, RLV (41463€)

## Charbonnieres Les Varennes

- > Immersion culturelle dans le 18ème siècle, SMAD des Combrailles (20610€)
- > Faire revivre le moulin d'Edmond, Association les Amis du Moulins d'Edmond (8000€)

## Chatel Guyon

- > les Vitrines intérieures, Mairie de Chatel Guyon (28800€)
- > Création d'un « Expérience Game » au Parc Ecureuil de Châtel-Guyon, SN Pons Parc Ecureuil (5034€)



Parcours Expérience Game, Parc Ecureuil, Chatel Guyon (Photo PNRVA)

- > Les Nuits Etoilées d'Auvergne 2017 (NEA), Collectif d'Astronomie de la Région Auvergne (1549€)

## Saint Ours les Roches

- > Restauration et réhabilitation de la fontaine des pères, mairie de St Ours (8000€)
- > Acquisition de VTT avec assistance électrique, EURL Refuge des Puits (4597€)

## Volvic

- > Etude de programmation et de faisabilité pour la requalification du centre-bourg de Volvic (9544€)
- > Acquisition d'une machine de débitage numérique 5 axes pour l'Atelier Courtadon à Volvic, Thierry Courtadon (26899€)



# PARC NATUREL REGIONAL DES VOLCANS D'Auvergne (PNRVA)

- > Valorisation du patrimoine volcanique dans le cadre des vagabondages volcaniques (volet participatif, pédagogique, artistique et culturel), PNRVA (30000€)
- > Plan paysage participatif, PNRVA (12601€)
- > Diagnostic pastoral du massif des Monts Dore, PNRVA (6292€)
- > Plan Pastoral Territorial (PPT 2020) PNRVA (6579€)
- > Ré-engagement du territoire du Parc naturel régional des volcans d'Auvergne dans la Charte Européenne du Tourisme Durable, PNRVA (5973€)
- > Etude de définition et de programmation pour la restructuration du site de Montlosier, PNRVA (200000€)



Site de Montlosier – siège du Parc naturel régional des Volcans d'Auvergne (photo [www.parcdesvolcans.fr](http://www.parcdesvolcans.fr))

- > Acquisition d'une table tactile pour information des visiteurs à la maison du Parc, PNRVA(17941€)
- > Définition d'une stratégie de communication touristique durable, PNRVA (2146€)
- > Création et développement d'outils de sensibilisation et de promotion du territoire PNR des Volcans d'Auvergne, PNRVA (7574€)
- > Communication et sensibilisation élus, techniciens et grand public aux enjeux de la Trame Verte et Bleue des Volcans d'Auvergne, PNRVA (37088€)
- > Développement et valorisation de la race bovine Ferrandaise 2020, Association de sauvegarde de la race bovine Ferrandaise (13910€)
- > La Caravane Madame (Festival de Salers à St Nectaire), Euroculture en Pays Gentiane (46000€)

## Monts Dômes

- > Festival Art Air 2018-2019-2021, Association Terre ou Art (28452€)

## Monts Dores

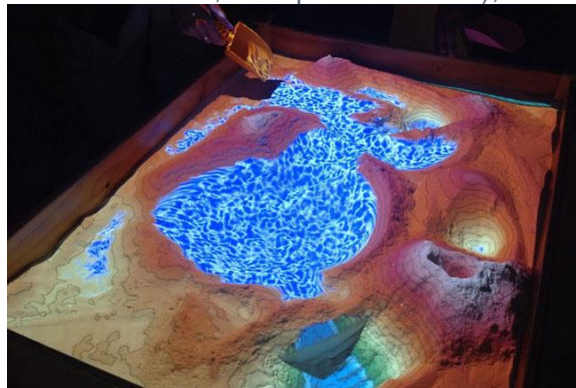
- > Développement d'une activité de biathlon estival, Didier Pradon Biathlon Attitude (7062€)



BIATHLON ATTITUDE à Pessade Pleine Nature (photo [www.biathlon-attitude.com](http://www.biathlon-attitude.com))

### GAL VOLCANS D'AUVERGNE (projets situés sur tout ou partie du territoire GAL)

- > Fabriques d'initiatives citoyennes, CREFAD (25555€)
- > Favoriser, soutenir et valoriser les dynamiques et les initiatives visant à développer la dimension intergénérationnelle du territoire Leader des Volcans d'Auvergne, CREFAD (13600€)
- > Projet BASILE (Bac à Sable Interactif, Ludique et Educatif), Astuscience (21357€)



Exemple de Bac à sable interactif (photo internet)

- > Renouvellement des générations et amélioration des conditions de travail pour la valorisation des filières AOP Fromagères Fermières d'Auvergne, Association des producteurs de lait AOP d'Auvergne (25214€)
- > PISTE Proposition d'itinérance en Sancy pour travailler son projet et échanger, CREFAD (26800€)

Pour contacter le service Leader du Parc naturel régional des Volcans d'Auvergne :

[leader@parcdesvolcans.fr](mailto:leader@parcdesvolcans.fr)

04-73-65-64-00

Château de Montlosier – 63970 AYDAT