



Qu'est ce que l'arbre à idées ?

Pendant l'année 2008-2009, les enfants des écoles du Parc des Volcans d'Auvergne ont réfléchi à la manière d'agir en faveur de la nature tout près de chez eux. Ils ont écrit ces idées sur du papier à dessin en forme de feuille d'arbre pour les accrocher à « l'arbre à idées des enfants des Volcans ». En réalisant ces actions aujourd'hui, ils contribueront à protéger l'environnement de demain.

Pour mieux protéger il faut bien connaître

Les écoles ont découvert leur environnement à partir de 4 thèmes.

La GEOLOGIE. C'est l'étude des roches et de leur formation. Les scientifiques se servent également des histoires dans leurs recherches. Voici une légende sur le lac Pavin rédigée par l'école de Besse. Ce lac s'étend sur un volcan dont le cratère fait 92 m de profondeur.

“La légende du lac Pavin. Le seigneur Roupoutou tomba un jour amoureux d'une jeune femme de Besse. Il lui fit des cadeaux mais la jeune femme le repoussa : il était vraiment trop laid ! Roupoutou continua à lui offrir des cadeaux mais en vain. Un jour, il s'installa sur une chaise en pierre (la chaise du diable) et se mit à pleurer. Il pleura si fort et si longtemps que ses larmes formèrent des ruisseaux. Toute cette eau commença à inonder le village de Besse, qui était au fond d'une cuvette. Voyant cela, les hommes de Besse, qui étaient parmi les plus forts du monde, portèrent leurs maisons un peu plus bas, à la place de l'actuel village. Roupoutou, s'apercevant que les restes du village étaient sous les eaux, pensa qu'il avait noyé la femme qu'il aimait et se jeta dans le lac. On ne le revit jamais plus. On raconte aussi que, si on jette une pierre en plein milieu du lac, le 31 décembre à minuit, on peut entendre sonner les cloches de l'ancienne église de Besse”.



Dessin d'un volcan par l'école de Besse

L'arbre à idées

des Enfants des Volcans

L'EAU. Un milieu humide appelé tourbière. C'est un endroit humide, froid, où poussent des plantes qui finissent par recouvrir l'eau.

Grâce au jeu proposé par l'école de Saint-Bonnet-de-Condac, reconstitue sa formation en reliant le dessin au bon texte.

Idee d'action de l'école de Saint-Bonnet-de-Condac (15)



1 Les oiseaux et le vent amènent des graines dans le lac.

2 Des plantes tissent un tapis avec leurs tiges à la surface de l'eau.

3 La sphaigne (mousse) forme des radeaux flottants.

5 Des arbres commencent à pousser.

Réponse : 1.D - 2.B - 3.B - 4.D

La BIODIVERSITE :

C'est la diversité des espèces vivantes. Drôle d'amitié entre un papillon, une fleur et une fourmi.

Le papillon azuré des mouillères, pond ses œufs sur les fleurs de la Gentiane pneumonanthe. Ses chenilles se nourrissent de la fleur, puis au bout de quelques semaines, se laissent tomber sur le sol. Elles sécrètent alors un liquide sucré appelé miellat pour attirer la fourmi Myrmica. Celle-ci les emportent dans la fourmilière et se nourrit du miellat. Les chenilles dévorent les œufs et les larves de fourmi. Elles passent tout l'hiver au chaud et au début du printemps quittent la fourmilière pour se transformer en papillon.

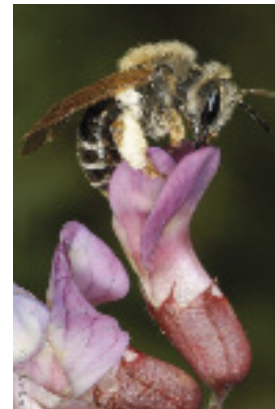
Les abeilles butinent de fleurs en fleurs pour récolter nectar et pollen et ainsi jouent le rôle de pollinisateur (elles aident les plantes à se reproduire). Les ouvrières d'une ruche peuvent récolter jusqu'à 24 kg de pollen par saison à raison de 25 mg de pollen transportée dans les corbeilles de leurs pattes.

Combien de tournées font-elles pour cette récolte ?

Idee d'action de l'école de Saint - Saturnin (63)



Dessin du Papillon azurée et de la Gentiane pneumonanthe par l'école de Besse



Idee d'action de l'école de Saint - Pierre-Colamine

Réponse : 24 000 g : 0,025g = 960 000 tournées.

La vie de L'HOMME

Dans ce poème de l'école du Valbeileix, colorie les mots qui correspondent à des éléments du dessin de paysage ci-contre.

- Poème de l'école du Valbeileix

« Tu dis Valbeileix

Et déjà

Tu vois sous la Roche Nitée

Tu dis Valbeileix

Et déjà

Tu sens

Tu dis Valbeileix

Et déjà

Tu entends

Idee d'action de l'école de Trizac



A toi de jouer

Ecris tes idées pour améliorer l'environnement près de chez toi. Confectionne une jolie feuille d'arbre que tu peux décorer comme tu veux puis envoie là à la maison du Parc naturel régional des Volcans d'Auvergne à Montlosier - 63970 Aydat. Elles rejoindront celles des écoles sur l'arbre à idées.