

HISTOIRE DES PAYSAGES VEGETAUX et des FORÊTS

EN BREF ...

Enjeux : connaître l'histoire et la dynamique des paysages, des milieux naturels et des forêts pour mieux réfléchir à l'avenir

Période de réalisation : 2016

Auteur du rapport : Arthur MATHONNAT, en stage de master 1

Coût : 2 500 €

COMMENT S'EST DEROULEE L'ETUDE ?

L'analyse de plusieurs documents a été effectuée :

- des cartes anciennes (cadastre napoléonien de 1811-1821 et cartes d'Etat-major de 1835-1845, complétés succinctement par la carte de Cassini de la fin du 18^{ème} siècle, l'atlas Bernadeau-Cuny de 1889 et celui de Lucien Daubrée de 1912)
- Des photographies aérienne de 1962 et de 2013
- Des archives forestières pour les forêts sectionales de Chastreix

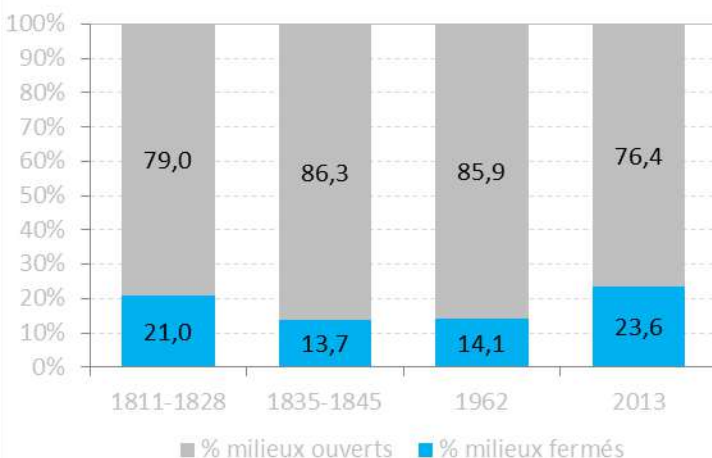
L'analyse et le traitement des cartes et des photographies aériennes ont été effectués par ordinateur avec un logiciel de système d'information géographique (SIG)

POURQUOI CETTE ETUDE ?

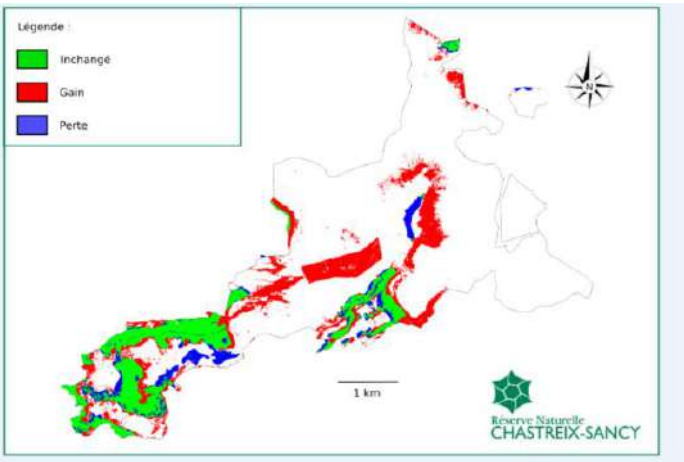
Les objectifs sont de préciser l'histoire des paysages végétaux, en comparant les évolutions des milieux ouverts (pelouses, prairies, landes) aux milieux fermés (forêts). La connaissance de cette histoire permet d'identifier l'ancienneté des milieux naturels et des pratiques humaines ainsi que les dynamiques actuelles et passées. Elle permet des réflexions sur l'avenir.

LES RESULTATS-CLES DE L'ETUDE

- Un territoire dominé historiquement par les milieux ouverts qui couvrent actuellement 75 % des 1895 ha de la réserve
- Les surfaces de milieux fermés ont fluctué de 21 % du territoire en 1811-1828, à 14 % en 1835-1845, pour atteindre 24 % en 2013
- Le minimum forestier se situerait durant le 19^{ème} siècle, entre 1835-1845 d'après la carte d'Etat-major et 1856-1886 d'après le pic démographique de la commune de Chastreix (indicateur indirect parfois utilisé)
- Entre 1835-1845 et 1962, la surface forestière est restée quasiment identique, mais en fait il y a eu un fort recul boisé sur le plateau de la Masse et une nette augmentation dans les autres secteurs
- La dynamique actuelle est à la progression des milieux fermés : 67 % d'augmentation entre 1962 et 2013, soit 3,55 ha par an en moyenne. Si on enlève les 46 ha de plantation artificielle d'épicéas de la Montagne du Mont, cette augmentation est de 50 %, soit 2,6 ha par an. La progression ligneuse semble donc moins importante sur la RNN Chastreix-Sancy que sur celle de Chaudefour qui de 3,2 ha par an en moyenne entre 1974 et 1999
- Cette progression forestière actuel n'est pas homogène. Elle est importante dans les vals de Courre et d'Enfer et dans la Fontaine salée (+ 2 à 4 % par an) et moindre sur le plateau de la Masse et de la Morangie (+ 0,5 à 0,9 %)



Evolution en % des milieux ouverts et fermés de 1811 à 2013



Source : BD ortho CRAIG (2013), Carte de l'Etat-Major (1835-1845)
Réalisation : Arthur Mathonnat, UCA, RNNCS, juin 2017

Evolution du couvert boisé entre 1835-1845 et 2013 dans la RNN Chastreix-Sancy

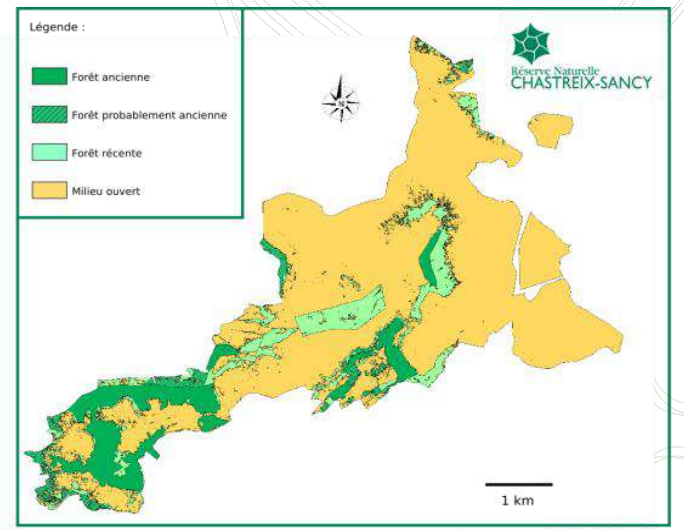
ZOOM SUR LES FORÊTS ANCIENNES

187 ha de forêts anciennes, soit 42 % où la forêt est présente depuis au moins 200 ans.

59 ha de forêts probablement anciennes, soit 13 % où la forêt est déjà là en 1811 (soit > 200 ans) et là aussi en 1948, mais absence de preuve de continuité entre 1811 et 1948.

201 ha de forêts récentes, soit 45 % avec une apparition forestière dans les 200 dernières années.

La lecture des archives forestières prouve que ces forêts sont anciennes et continues dans le temps, mais elles montrent aussi que les pratiques humaines y ont toujours été nombreuses (pâturage bovin, affouage, coupes...) et particulièrement impactantes, surtout sur le plateau de la Masse.



Source : cadastre napoléonien (Archives départementales du Puy-de-Dôme), Carte de l'Etat-Major (Issoire et Mauriac), BD ortho CRAIG
Réalisation : Arthur Mathonnat, UCA, RNNCS, juin 2017

Forêts anciennes et récentes dans la RNN Chastreix-Sancy

QUELLES PERSPECTIVES ?

- > Caractériser les forêts anciennes et les facteurs qui expliqueraient leur permanence
- > Recueillir l'âge d'un échantillon d'arbres par comptage de cernes
- > Préserver les forêts anciennes et favoriser leur maturité, source de naturalité et de biodiversité
- > Suivre l'évolution des dynamiques végétales sur les versants de la Fontaine salée où aucune pratique pastorale et forestière ne s'exerce

POUR EN SAVOIR PLUS

www.parcdesvolcans.fr/Chastreix-Sancy

