

Le syndicat mixte du **PARC DES VOLCANS D'AUVERGNE** présente **LA NOUVELLE ÉDITION** de la **VOLCANOLOGIE DE LA CHAÎNE DES PUY**

➤ **COMMUNIQUÉ de PRESSE retour | 12 JUILLET 2018**

Depuis 1975, le syndicat mixte du Parc, en partenariat avec l'Equipe Associée de Volcanologie de l'Université de Clermont Ferrand, a permis, à travers les éditions de la **VOLCANOLOGIE DE LA CHAÎNE DES PUY**, de faire connaître à tous les passionnés de volcanisme ce massif unique symbole identitaire fort pour le territoire du Parc naturel régional des Volcans d'Auvergne.

Grâce aux levés laser, cette nouvelle édition offre des dessins exceptionnels des Puy, avec un relief ombré précis.

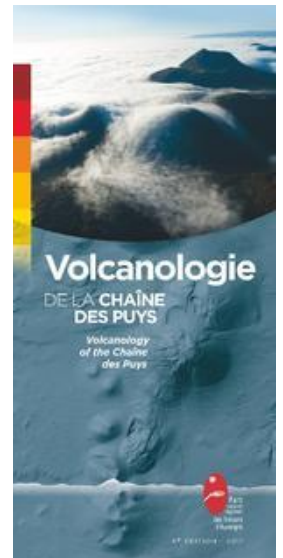
UN OUTIL SCIENTIFIQUE ET PEDAGOGIQUE DE REFERENCE

Cette 6^e édition, bilingue, éditée par le syndicat mixte du Parc des Volcans, se compose d'un livret et d'une carte volcanologique.

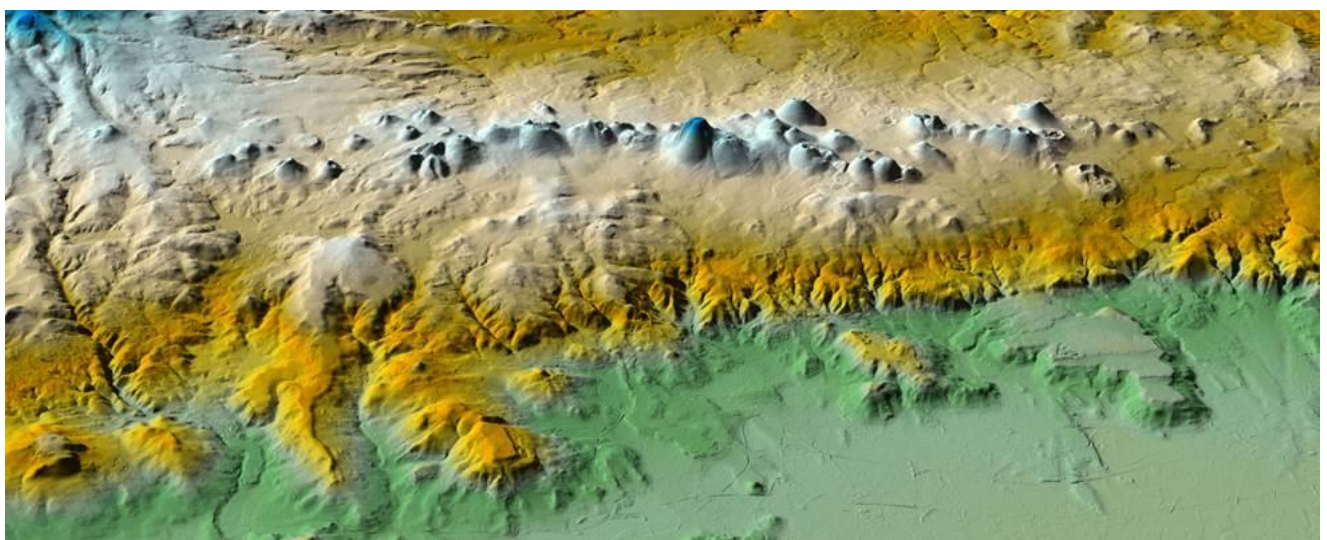
Le **livret** présente un texte réactualisé, une illustration abondante et un contenu réorganisé afin de satisfaire tout aussi bien le grand public, les professionnels du tourisme que les scientifiques.

La **carte Volcanologie de la Chaîne des Puy** est dessinée sur le fond topographique IGN 2016, à l'échelle 1/25000^e et bénéficie d'un relief ombré précis, calculé à partir de levés laser aéroportés (Lidar : Light Detection and Ranging). Elle regroupe un grand nombre d'informations scientifiques en privilégiant les aspects dynamiques et géomorphologiques et elle intègre les nouvelles connaissances volcanologiques de la Chaîne des Puy sans oublier la Grande Faille de la Limagne.

Les levés lidar ont permis de dessiner avec une grande justesse les reliefs volcaniques, cônes et rebords de coulées, et les escarpements de failles. **Les cratères apparaissent enfin au sommet des cônes, comme au sommet du Puy de Côme ou du Puy Montchié.**



© photo Jodie Way



CETTE NOUVELLE EDITION ARRIVE À POINT NOMMÉ !

Cet ouvrage est essentiel pour qui souhaite comprendre et apprécier les volcans de la Chaîne des Puys, à l'heure où le **Comité de l'Unesco a inscrit la Chaîne des Puys au patrimoine mondial**. En formalisant et diffusant des connaissances scientifiques actualisées sur ce massif, le travail réalisé pour l'édition de la Volcanologie de la Chaîne des Puys depuis 40 ans, a d'ailleurs **contribué à cette candidature et à son succès**.

Où se procurer le guide :

- > **A la Maison du Parc** Montlosier - 63970 Aydat | Tél. : 04 73 65 64 26
- > **Par correspondance** : info@parcdesvolcans.fr | www.parcdesvolcans.fr
- > **Dans les librairies régionales et les sites touristiques de la Chaîne des Puys**

Contact scientifique

Pierre Boivin, coordinateur de l'ouvrage | tél. : 06 84 55 18 35 | p.boivin@opgc.univ-bpclermont.fr

Contact Presse

Chantal FAURE, chargée des éditions | tél. : 04 73 65 64 13 | cfaure@parcdesvolcans.fr

Syndicat mixte du Parc naturel régional des Volcans d'Auvergne

Bureaux puydômois Montlosier - 63970 Aydat | Tél. : 04 73 65 64 00 | Fax : 04 73 65 66 78

Bureaux cantaliens Place de l'hôtel de ville - 15300 Murat | Tél. : 04 71 20 22 10 | Fax : 04 71 20 23 52
accueil@parcdesvolcans.fr | www.parcdesvolcans.fr